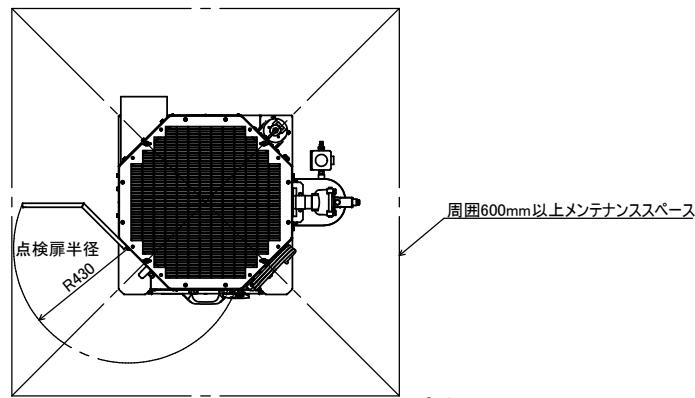
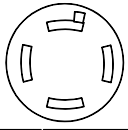
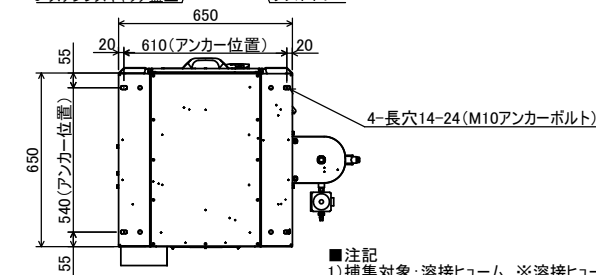
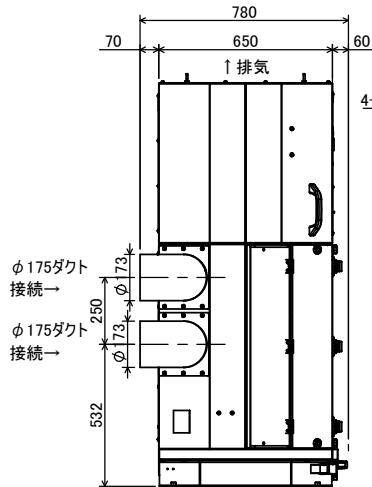
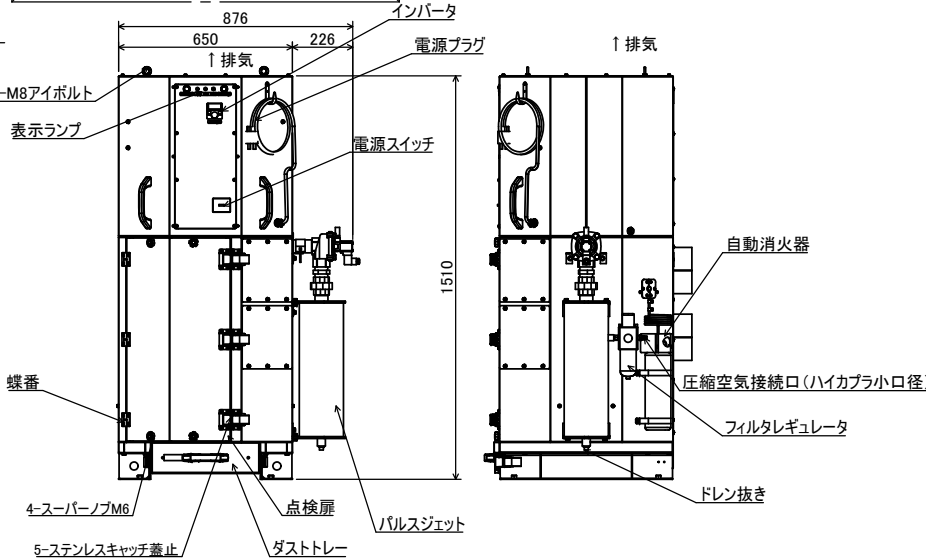


■電源プラグ形状
(接地形3P)

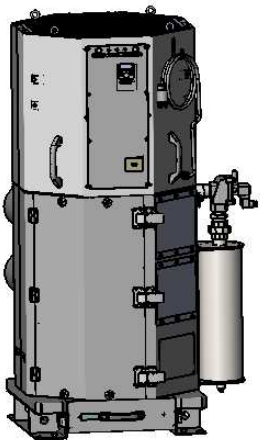


周囲600mm以上メンテナンススペース



- 注記
 1) 捕集対象: 溶接ヒューム ※溶接ヒューム以外は吸い込まないでください。
 2) ダクトは現地接続が必要です。
 3) 電源プラグ接続は、コンセントをご用意願います。(参考型式: 4220アメリカン電機製)

■イメージ図



最大風量	m ³ /min	50	
最大静圧	kPa	2.0	
集塵方式	-	フィルタ方式	
電源仕様	-	Φ3-200VAC (50/60Hz兼用)	
電流	A	10	
消費電力	kW	3.2	
電源プラグ	-	引掛接地3P型(型式: 4222N、アメリカン電機製)	
ファン	仕様	プラグファン Φ350	
	モータ	3.7kW 全閉外扇	
メインフィルタ	駆動	INV可変(手動)	
	仕様	難燃性(ポリエステル、G2260-PTFE)	
	サイズ	mm	φ360-580L
外観	その他	-	フィルタゴミ落し機構(自動、バルスジェット)
	塗装色	-	クリーム色(マンセル8.6Y8.3/1.1)
設置方式	-	アンカー設置 ※アンカーボルトはお客様ご用意	
サイズ(幅W×奥行D×高さH)	mm	876W×780D×1,510H	
概算質量	kg	180	
騒音	dB(A)	80	
使用周囲温度	°C	-5~40°C	
保護機能	-	高温保護スイッチ(60°C) 過電流保護 過電圧保護 欠相保護 自動消火器(95°C)	
付属品	-	電源コード10m(プラグ付)、自動消火器、取扱説明書	

FCU5

ヒュームクリーン 5HP 外形図